

4. VZOROVÝ PŘÍČNÝ ŘEZ  
M 1:50

CHODNÍK	V	JÍZDNÍ PRUH	JÍZDNÍ PRUH	V	BO
---------	---	-------------	-------------	---	----



PROŘÍZNUTÍ SPÁRY HL. 25 mm A Š. 12 mm A UTĚSNĚNÍ ASF. ZÁLIVKOU ZA HORKA TYPU N2 DLE ČSN EN 14 188-1

ODSTRANĚNÍ PODKLADNÍCH ASF. A NESTMELENÝCH VRSTEV

ODFRÉZOVÁNÍ OBRUSNÉ VRSTVY V TL. 40 mm

PROŘÍZNUTÍ SPÁRY HL. 25 mm A Š. 12 mm A UTĚSNĚNÍ ASF. ZÁLIVKOU ZA HORKA TYPU N2 DLE ČSN EN 14 188-1

STÁVAJÍCÍ STAV

KÓTA NIVELETY

SILNIČNÍ BET. OBRUBNÍK 100/15/25  
DO BETONOVÉHO LOŽE C16/20n-XF1 TL. 100 mm.  
V MÍSTĚ SJEZDŮ SNÍŽENÍ NAŠLAPU NA 20 mm, V MÍSTĚ ZÁLIVŮ SNÍŽENÍ NAŠLAPU NA -10 mm. NÁBĚHY VŽDY V DÉLCE 1,00 m.

DLAŽBA Z LOM. KAMENE TL. 0,20 m, VYSPÁROVÁNO CEM. MALTOU MC25-XF4, ULOŽENA DO BET. LOŽE TL. 0,15 m Z BET. C16/20n-XF1. VE DNĚ PŘÍKOPU BUDOU PO 10 m PROVEDENY STUPNĚ PRO ZPOMALENÍ PROUDU VODY. MAX. PODÉLNÝ SKLON PŘÍKOPU BUDE 0,50%.

OPLOCENÍ

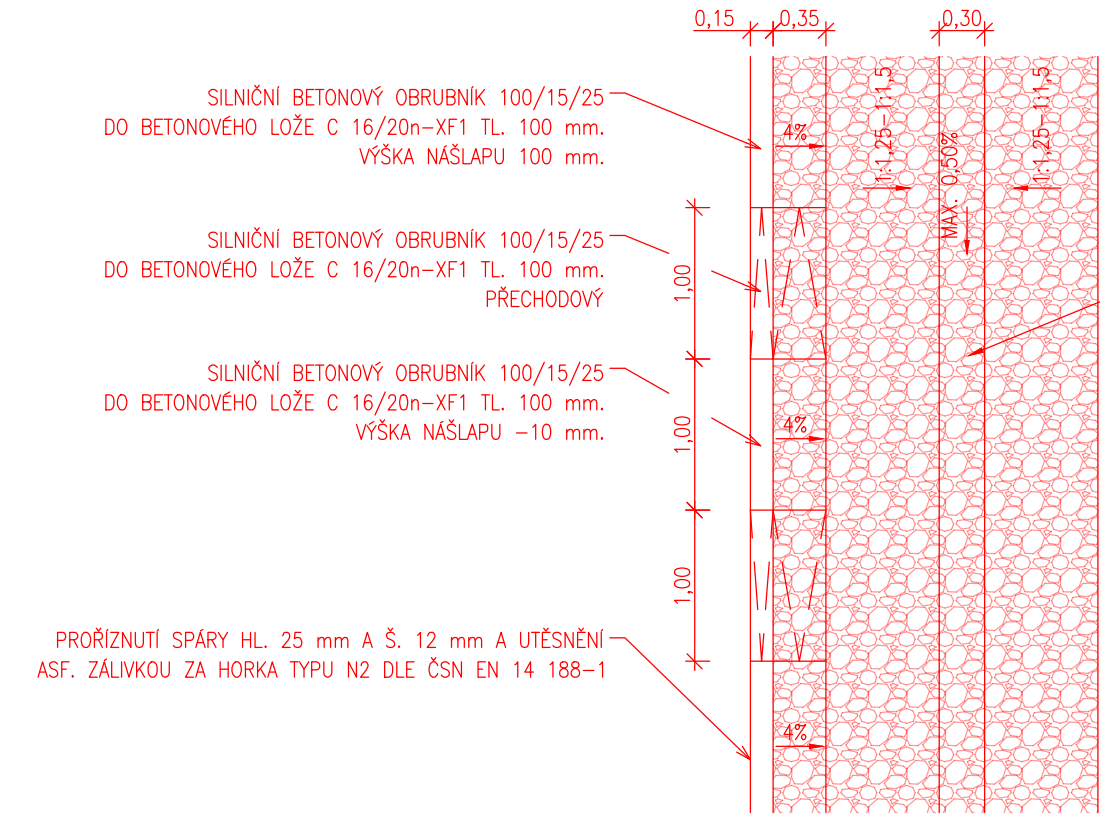
ODSTRANĚNÍ DRNOVÝCH VRSTEV TL. 0,15 m

KONSTRUKCE VOZOVKY

ASFALTOVÝ BETON PRO OBRUSNÉ VRSTVY	ACO 11 50/70	40 mm	ČSN 73 6121
POSTŘÍK SPOJOVACÍ S KAT. ASFALTOVOU EMULZÍ	PS-C (C 60 B 5)	0,35 kg/m <sup>2</sup>	ČSN EN 13808, ČSN 73 6129, ČSN 73 6132
ASFALTOVÝ BETON PRO PODKLADNÍ VRSTVY	ACP 16+ 50/70	60 mm	ČSN 73 6121
POSTŘÍK SPOJOVACÍ S KAT. ASFALTOVOU EMULZÍ	PS-C (C 60 B 5)	0,60 kg/m <sup>2</sup>	ČSN EN 13808, ČSN 73 6129, ČSN 73 6132
SMĚS STMELENÁ CEMENTEM	SC 0/22; C <sub>8/10</sub>	150 mm	ČSN 73 6124-1
ŠTĚRKODRŤ	ŠD <sub>A</sub> 0/32; G <sub>F</sub>	150 mm	ČSN 73 6126-1
KONSTRUKCE VOZOVKY CELKEM		400 mm	

Poznámka: Postřiky jsou uváděny v množství zbytkového pojiva.

DETAIL ODVODŇOVACÍHO ZÁLIVU



DLAŽBA Z LOM. KAMENE TL. 0,20 m, VYSPÁROVÁNO CEM. MALTOU MC25-XF4, ULOŽENA DO BET. LOŽE TL. 0,15 m Z BET. C16/20n-XF1. VE DNĚ PŘÍKOPU BUDOU PO 10 m PROVEDENY STUPNĚ PRO ZPOMALENÍ PROUDU VODY. MAX. PODÉLNÝ SKLON PŘÍKOPU BUDE 0,50%.